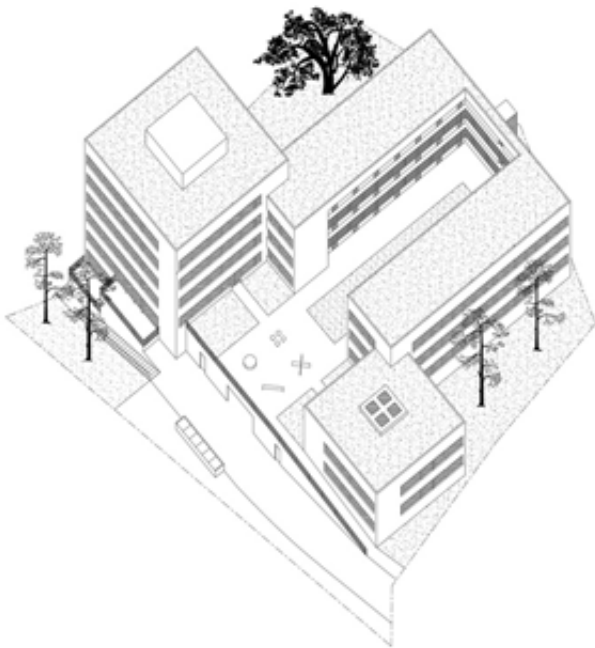
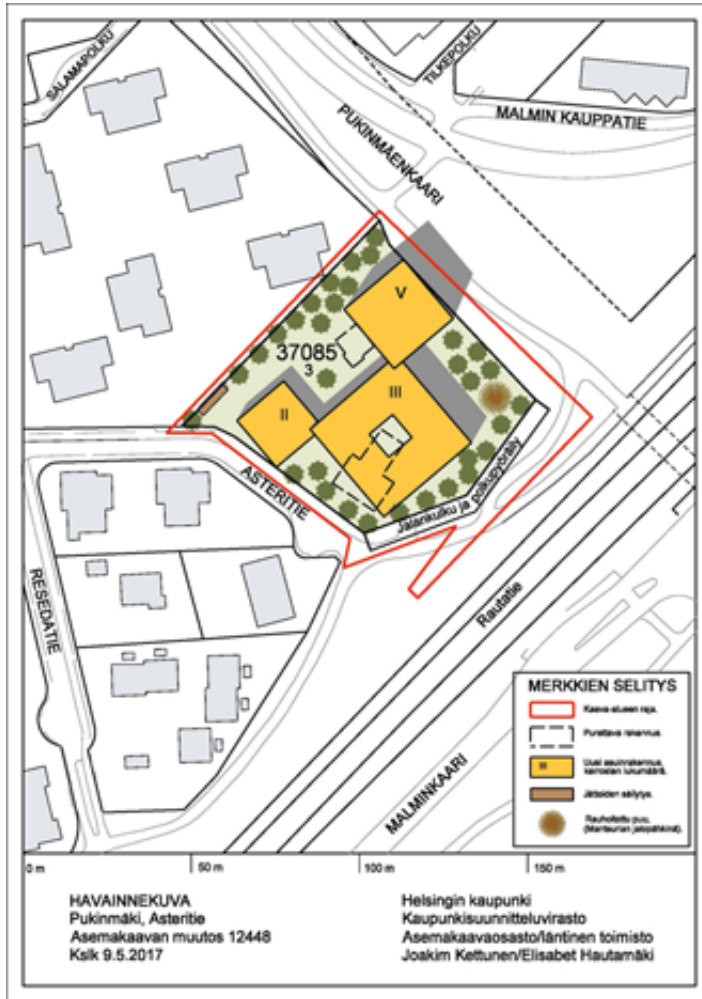


Interbau Oy

<http://www.peakgroup.fi/kehityskohde-pukinmaki>

PEAK GROUP yhteistyökumppaneineen otti Asteritien kaavoitusprojektin hoitaakseen syksyllä 2015.

Projektin tarkoituksena oli muuttaa omakotitalojen kortteli-alue, pinta-ala noin 4000 m², asuinkerrostalojen korttelialueeksi. Uusi asemakaava sai lainvoiman maaliskuussa 2018 ja rakennusoikeutta alueelle tuli yli 4000 kem².



[Pukinmäki-Asteritie-sijaintikartta](#)

[Pukinmäki-Asteritien asemakaavamuutos kaupunginvaltuustossa
14.2.2018](#)

[Hesari kirjoittaa 12.2.2018: ”Pitkä kiista ratkesi”](#)

Pukinmäen pitkä puukiista ratkesi

Uusi kerrostalo rakennetaan niin, että mantšurianjalopähkinäpuu säilyy.

HELSINKI

● Pukinmäen rauhoitettu puu ja kerrostalot sopivat olemaan rinnakkain.

Mantšurianjalopähkinäpuusta tuli vuonna 2014 kiistakapula, jossa vastakkain olivat puun kaatoa vaativat ja sen suojelua haluavat. HS kertoi tästä Pohjois-Helsingin Pukinmäessä sijaitsevasta ja kenties Suomen kalleimmasta puusta toukokuussa 2014.

Perikunta, jonka omistamalla tontilla puu on, oli halukas kaatamaan puun toiveissaan rahakkaat tonttikaupat. Siksi jutussa haastateltu perikunnan edustaja Kari Niemelä puhui Suomen kalleimmasta puusta.

Yksityiselle maalle, junaradan länsipuolelle Pukinmäen aseman ja Malmin aseman väliselle alu-



Perikunnan edustaja Kari Niemelä (vas.) olisi halunnut kaataa puun.

eelle, sovittiin tuolloin kerrostaloa ja kerrostalon viereen rivitaloa. Osa kerrostalosta oli suunnitelmissa juuri puun kohdalla.

Suunnitelmasta nousi äläkkä ja ympäristöviranomaiset pitivät puun puolta. Sitten asema-kaavan suunnittelu on edennyt, lausuntoja on pyydetty ja muutoksia suunnitelmiin on tehty. Asemakaavan muutosehdotuksessa, jonka kaupunginvaltuusto saa keskiviikkona päätettäväkseen rauhoitettu mantšurianjalopähkinäpuu suojellaan kaavamääräyksellä. SATU PAJURIUTTA HS

FAKTA

1930-luvulta alkaen

● Mantšurianjalopähkinäpuu on seissyt tontilla 1930-luvulta alkaen.

Kohteen tiedot

Kohteen tunnus:

Kauppatapa:

Tilatyyppe:

Pinta-ala:

Sisäänkäynti:

Hissi:

WC:

Suihku:

Erotuskaivo:

Lämmitys:

Pysäköinti:

Kunto:

Vapautuminen:

Myyntihinta:

Vuokra:

Osoite:

Interbau Oy

050 500 2577

Pohjoinen Rautatiekatu 15 B 10, 00100 Helsinki

info@peakgroup.fi