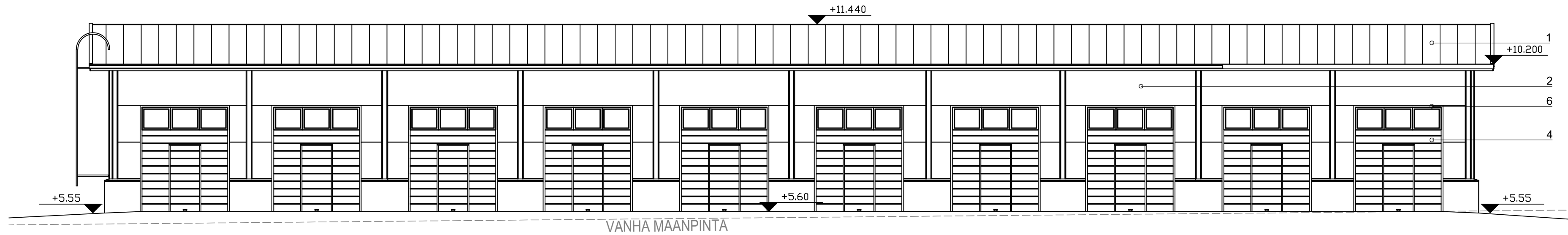
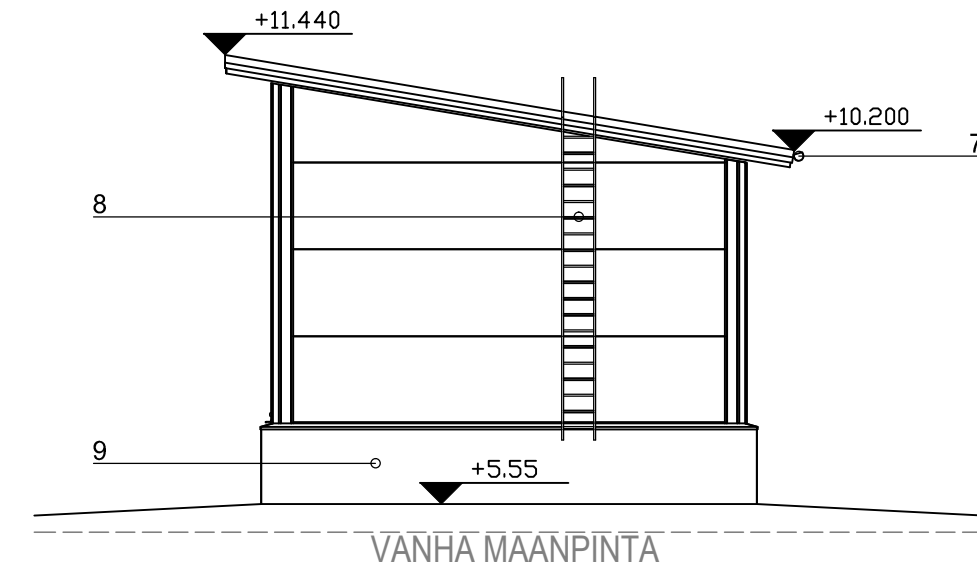


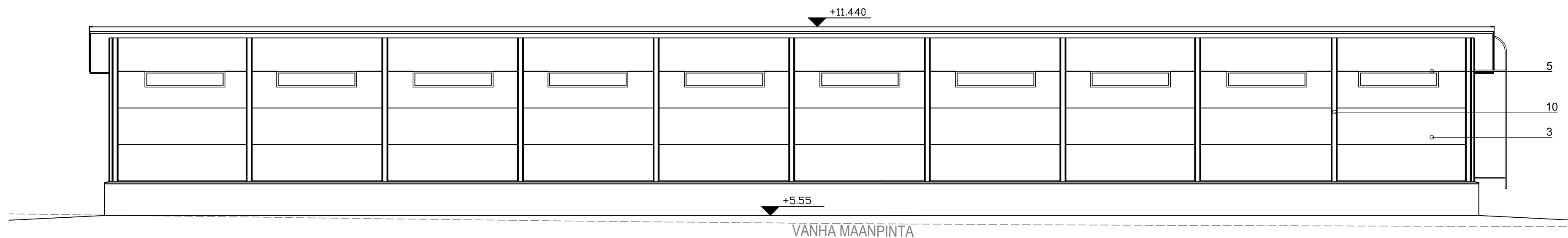
JULKISIVU LUOTEeseen



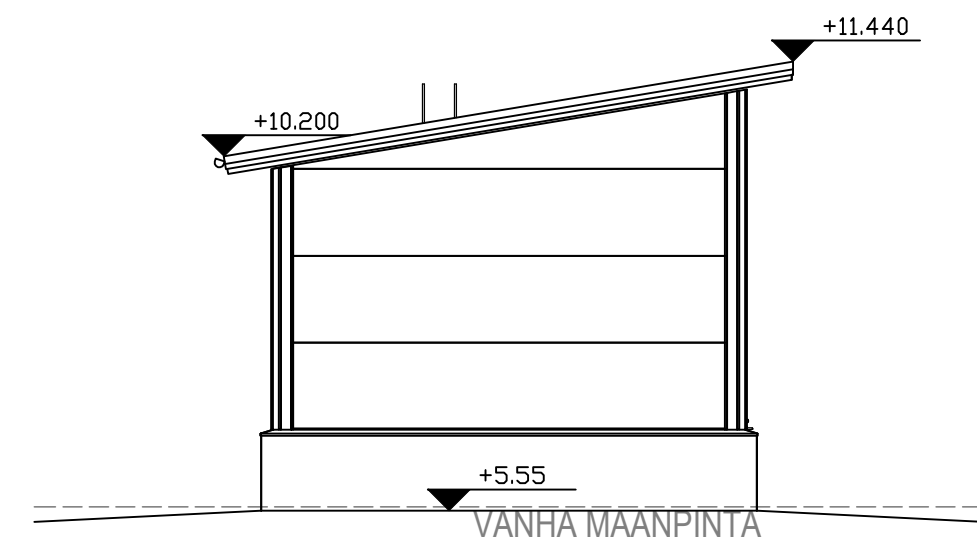
JULKISIVU KOILLISEEN



JULKISIVU KAAKKOON



JULKISIVU LOUNAASEEN



Materiaalit ja värit

- 1 Vesikatto, harmaa
- 2 Terässandwich-elementti, RAL 9006 vaaleanharmaa
- 3 Terässandwich-elementti, RAL 7016 tummanharmaa
- 4 Nosto-ovi, RAL 9007 harmaa
- 5 Ikkunoiden pilet, RAL 7016 tummanharmaa
- 6 Ovien pilet, RAL 9007 harmaa
- 7 Räystäskourut ja syöksyt
- 8 Kattoturvarusteet/talotikkaat, RAL 7016 tummanharmaa
- 9 Sokkeli, betoni harmaa
- 10 Elementtien saumat julkisivun väriytyksen mukaan

|   |                        |   |  |                        |
|---|------------------------|---|--|------------------------|
| K.osa/Kytä<br>30  | Kortteli/Tila<br>30012 | Tontti/Rn:o<br>1  | Viranomaisten arkistointimerkintöjä varten | Rak.luvan n:o          |
| Rakennustoimenpide<br>UUDISRAKENNUS   |                        |   | Piirustustaji<br>PÄÄPIIRUSTUS              |                        |
| Rakennuskohteen nimi ja osoite<br>Kiinteistö Oy Finnoon tallit<br>Finnooniitty<br>02270 Espoo |                        |   | Piirustuksen sisältö<br>JULKISIVUT talo C  | mk<br>1:100            |
| Suomen Insinööripalvelut Ky<br>p. 040-5671213<br>email. janne.hassinen@s-ip.fi                |                        | Päiväys ja allekirjoitus<br>Janne Hassinen RI<br>24.03.2018 | Suunnitteluala<br>ARK                      | Piirustusnumero<br>009 |