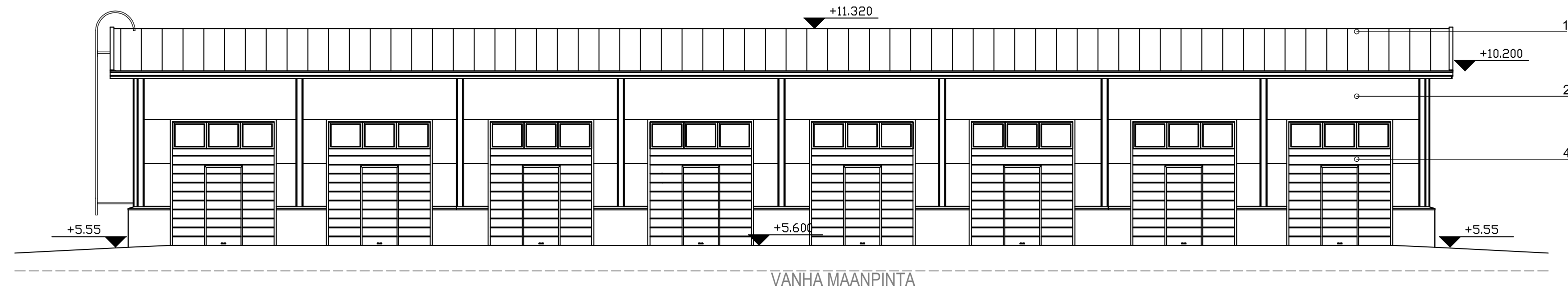
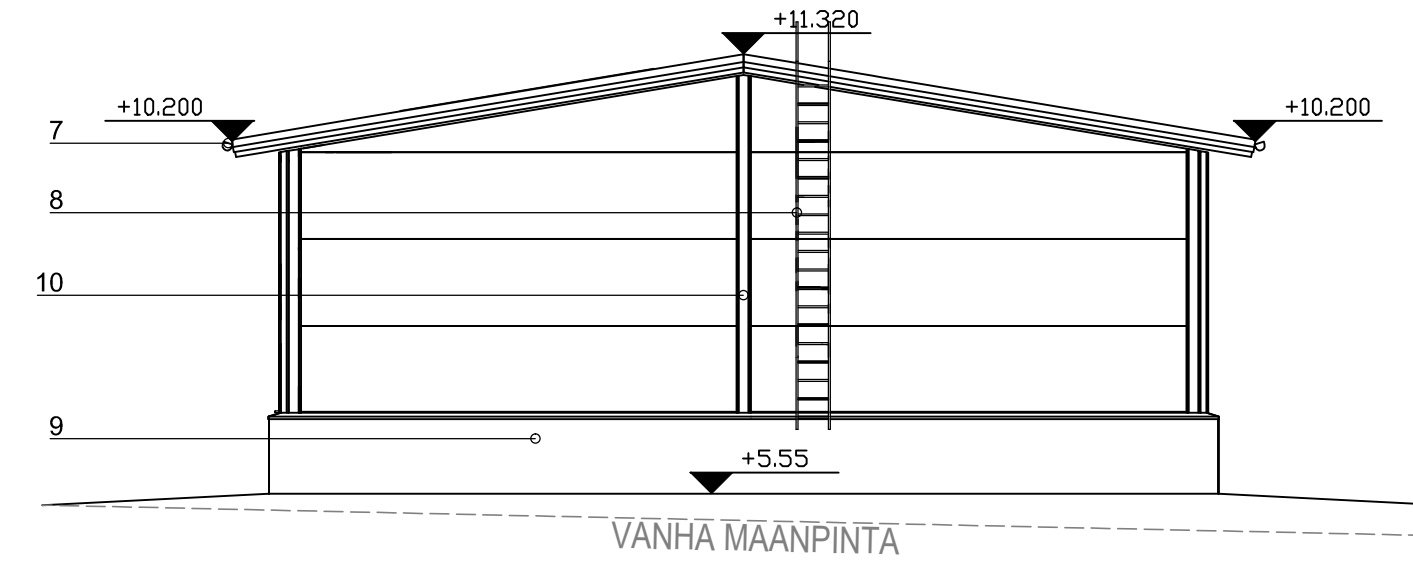


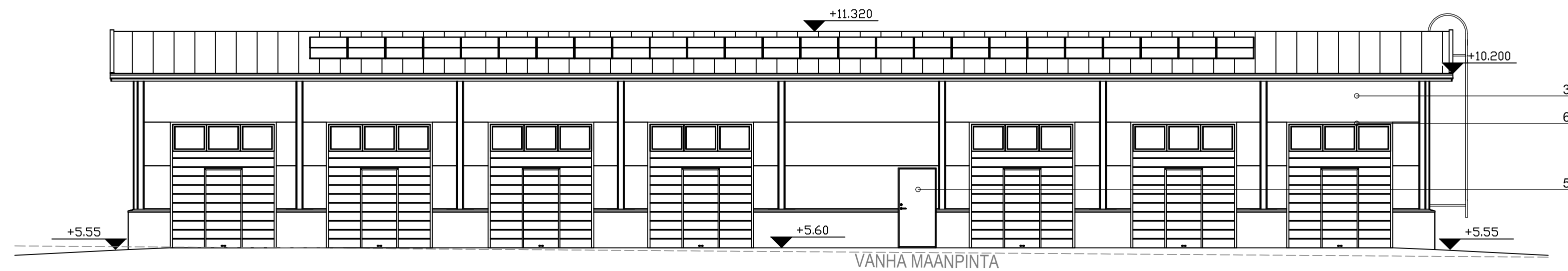
JULKISIVU LUOTEESEEN



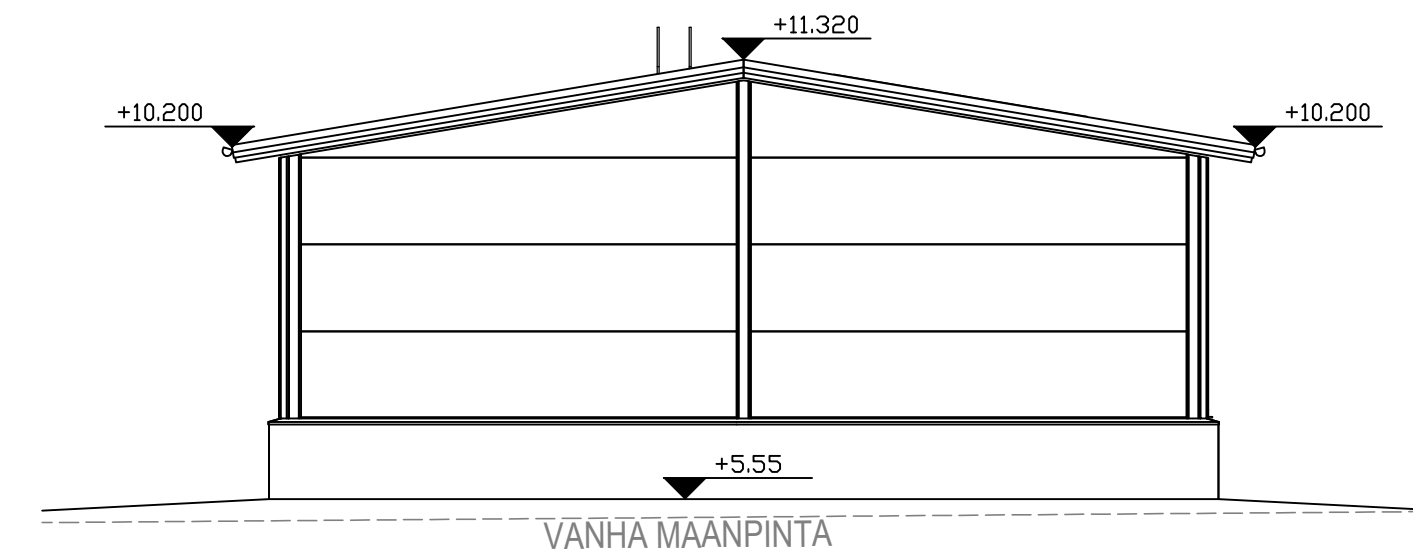
JULKISIVU KOILLISEEN



JULKISIVU KAAKKOON



JULKISIVU LOUNAASEEN



Materiaalit ja värit

- 1 Vesikatto, harmaa
- 2 Terässandwich-elementti, RAL 9006 vaaleanharmaa
- 3 Terässandwich-elementti, RAL 7016 tummanharmaa
- 4 Nosto-ovi, RAL 9007 harmaa
- 5 Käyntiovi, RAL 7016 tummanharmaa
- 6 Ikkunoiden ja ovien pilet, RAL 9007 harmaa
- 7 Räystäskourut ja syöksyt
- 8 Kattoturvarusteet/talotikkaat, RAL 7016 tummanharmaa
- 9 Sokkeli, betoni harmaa
- 10 Elementtien saumat julkisivun väriyksen mukaan

K.osa/Kytkä 30	Kortteli/Tila 30012	Tontti/Rn:o 1	Viranomaisten arkistointimerkintöjä varten	Rak.luvan n:o
Rakennustoimenpide UUDISRAKENNUS	Rakennuskohteen nimi ja osoite Kiinteistö Oy Finnoon tallit Finnonniitty 02270 Espoo		Piirustustyyli PÄÄPIIRUSTUS	Piirustuksen sisältö JULKISIVUT talo A
Suomen Insinööripalvelut Ky p. 040-5671213 email. janne.hassinen@s-ip.fi		Suomen Insinööripalvelut Päiväys ja allekirjoitus Janne Hassinen RI 24.03.2018	Suunnitteluala ARK	Piirustusnumero 003