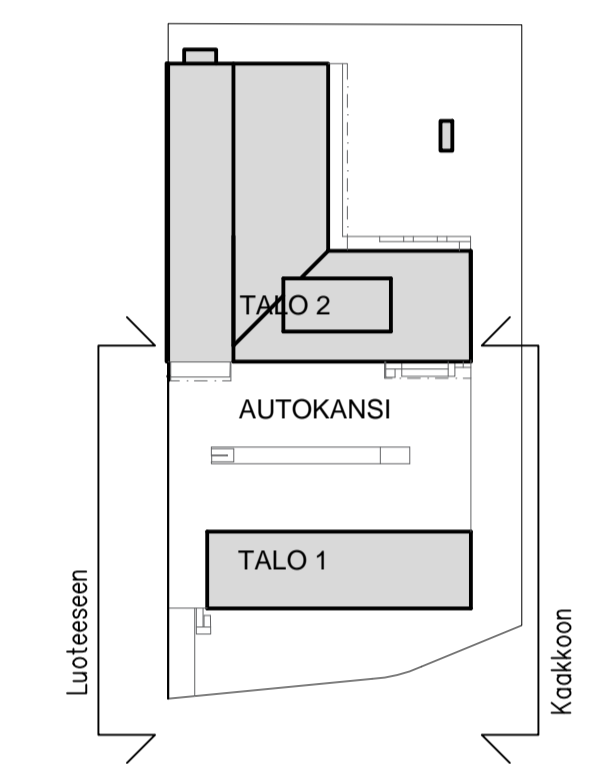
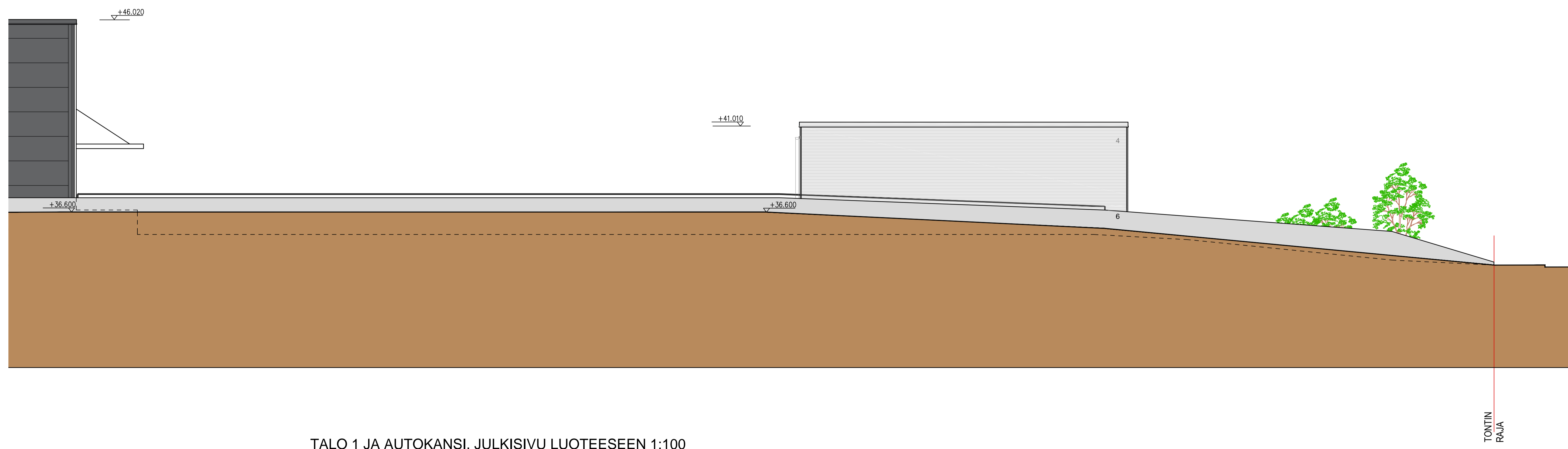


- 1 MUOVIPINNOITETTU REIYTETTY AALTOPELTI, RR40 HOPEA
 - 2 MUOVIPINNOITETTU SILEÄ SANDWICH-PELTIELEMENTTI, RR23 TUMMA HARMAA
 - 3 POLTTOMAALATTU ALUMIINI/TERÄS, RR23 TUMMA HARMAA
 - 4 MUOVIPINNOITETTU PELTI, RR40 HOPEA
 - 5 LASI
 - 6 BETONI
 - 7 MUOVIPINNOITETTU AALTOPELTI, RR40 HOPEA
 - 8 POLTTOMAALATTU VERKKO, RR23 TUMMA HARMAA
- SP SAVUNPOISTOIKKUNALUUKKU



Tasokoordinaatisto / Plankoordinaatistym:
ETRS-GK25
 Korkeusjärjestelmä / Höjdsystem:
N2000



K.osa/Kylä 32 KONALA	Kortteli/Tila 32046	Tontti/Rn:o 5A	Viranom.merk.
Rakennustoimenpide UUDISRAKENNUS	Päivustusa) PÄÄPIRUSTUS		Juoks.n:o
Rakennuksen numero/Rakennustunnus			
Rakennuskohteen nimi ja osoite KOY HANKASUONTIE 11 A 00390 HELSINKI		Piirustuksen sisältö TALO 1 JA AUTOKANSI, JULKISIVUT KAAKKOON JA LUOTEeseen	Mittakaava 1:100
HMT ARKKITEHDIT OY Hämeentie 155 C FIN-00560 Helsinki		hmtarkk@hmtarkkideh.fi 0207 499 780	Työn n:o Tiedosto 15-550 Julkisivut.dwg
Pääsuunnittelija <i>Winni Ekelund</i>	Suunn. VEK Piirt. HST Tark. Hyv.	Suunn.ala Piir:n:o AR 005-015V	Lehti/ehtii Muutos
Pvm 7.7.2017	WINNI EKELUND		