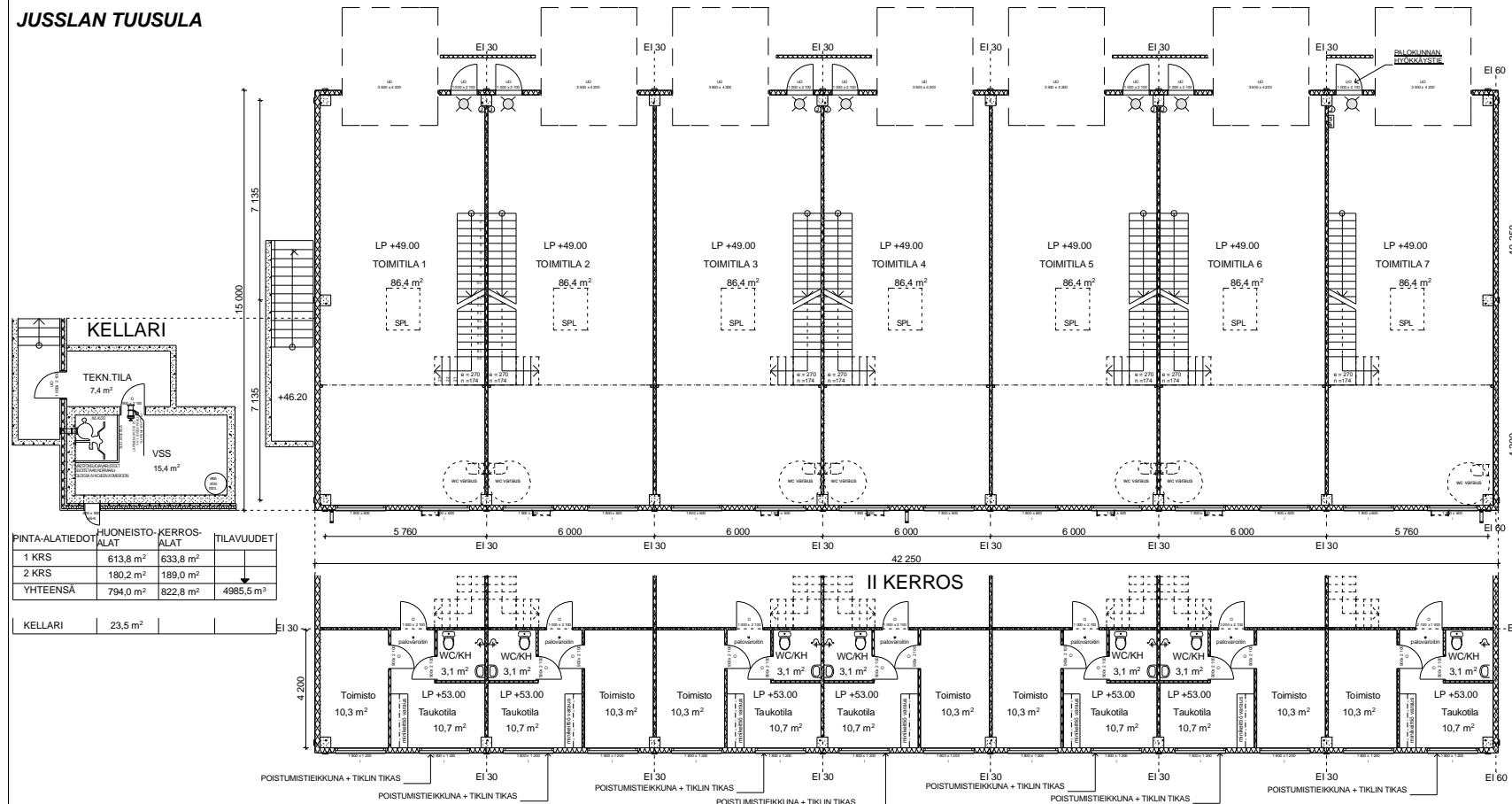


**JUSSLAN TUUSULA**



| PINTA-ALATIETOT | HUONEISTO-ALAT       | KERROS-ALAT          | TILAVUUDET            |
|-----------------|----------------------|----------------------|-----------------------|
| 1 KRS           | 613,8 m <sup>2</sup> | 633,8 m <sup>2</sup> |                       |
| 2 KRS           | 180,2 m <sup>2</sup> | 189,0 m <sup>2</sup> |                       |
| YHTEENSÄ        | 794,0 m <sup>2</sup> | 822,8 m <sup>2</sup> | 4985,5 m <sup>3</sup> |

|         |                     |  |  |
|---------|---------------------|--|--|
| KELLARI | 23,5 m <sup>2</sup> |  |  |
|---------|---------------------|--|--|

Rakennuksessa vesikeskuslämmitys ja koneellinen ilmanvaihto (jokaisella loholla oma koneikko IV-suunnitelmien mukaan).

P 2, ST 1  
PVL 1

**SPLK** savunpoistoluukkujen laukaisu keskus  
 jauhesammutin, 6 kg  
 poistumislemerkintä

Rakennuksen savunpoistoluukut kaukolaukaisulla sekä automaattisella hälyttimellä varustettuja.

Savunpoistoluukut 1,0 % huonealasta, osastoittain seuraavasti:

Toimitilaa kohden: 110,5 m<sup>2</sup> x 0,5 % = 1,105 m<sup>2</sup> todellinen poiston tarve  
Laskelma => 1 kpl x spl 1500x1200 = 1,8 m<sup>2</sup>  
todellinen poistovirtaus => 1,8 m<sup>2</sup> x 70 % = 1,26 m<sup>2</sup> / 1 kpl = 1,26 m<sup>2</sup>

VSS = 1 % / ksm<sup>2</sup>  
 Väestönsuoja toteutetaan K-Luokan suojana.

| Projektin nimi             |  | Kohde/Tila          |  | Tee/Ri:n      |           | Mittakaava          |      |
|----------------------------|--|---------------------|--|---------------|-----------|---------------------|------|
| RUOTSINKYLÄ                | KTY-10/10020   |                     |  | 1:153         |           |                     |      |
| Rakennusohjelma            | UUDISRAKENNUS  | Perustustyypit      | PÄÄPIIRUSTUS                               | Työn numero   | JUSS-2007 | Julkaisun numero    | H1   |
| Rakennuksen nimi ja osoite | TOIMITILAKIINTEISTO<br>Forsteninkuja<br>04360 TUUSULA  | Perustuksen sisältö | POHJAKUVA                                  | Mittakaava    | 1:100     |                     |      |
| arkkitehtuuritoimisto      | AARON RANTALA<br>Keskuskatu 17 A 4 60100 SEINÄJOKI<br>Puh: 06 4144 040 aaron.rantala@netikka.fi<br>www.aaronrantala.fi | Pvm. Suunnitelma    | Seinäjäki 17.8.2007<br>RA Heikki A Rantala | Suunnittelija | ARK       | Piirustuksen numero | 2(6) |