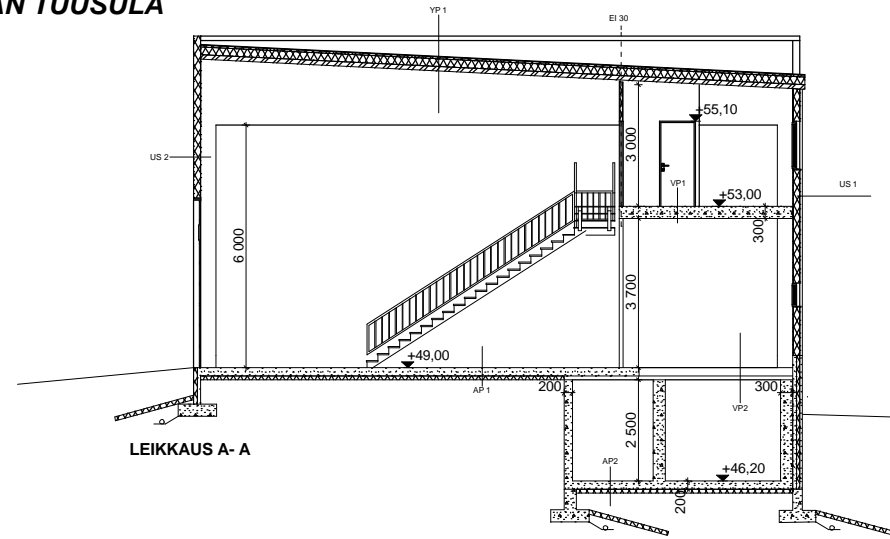


# JUSSLAN TUUSULA



LEIKKAUS A-A

### RAKENTEITA

#### US 1 U=0.23 W/m2K

- Paroc 175mm, peltielementti

#### VS 1 100

- Paroc 100 mm, peltielementti

#### AP : U=0.20 W/m2K

- Pinnoite, tilan vaatimusten mukaan  
- tb-laatta 160 mm  
- lämmöneriste 100 mm

Rakennesuunnitelmien mukaan

#### VP 1

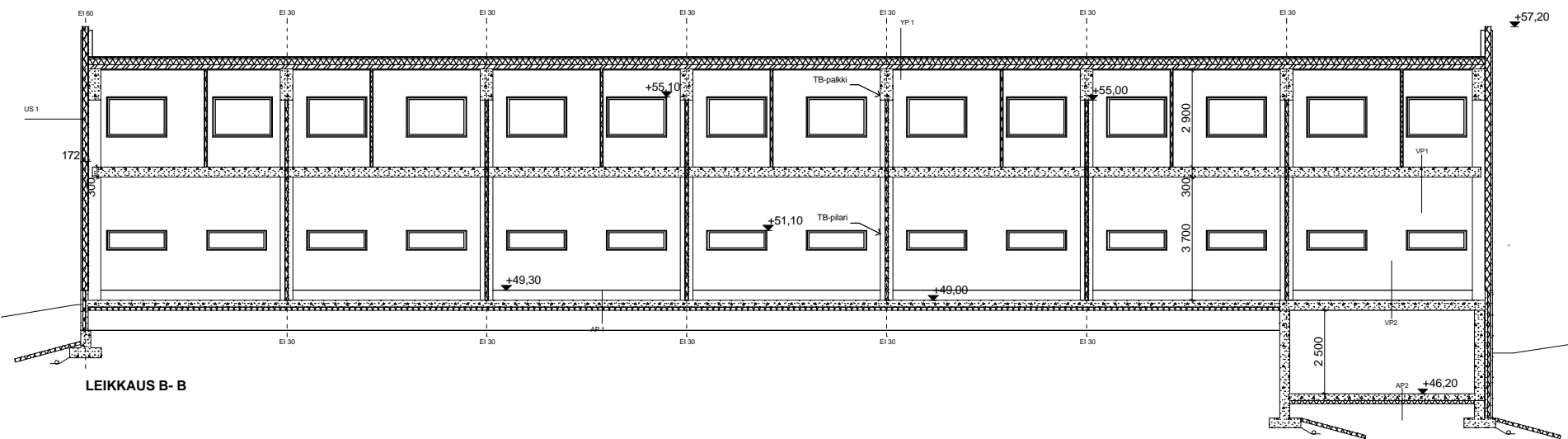
- Lattiapäällyste  
- Pintabetoni n. 60mm  
- Ontelolaatta 265mm  
- Maalaus tai roiskepinta

#### VP 2

- Lattiapäällyste  
- Pintabetoni n. 60mm  
- Teräsbetoni >300mm  
- Maalaus

#### VP 1 VESIKATTO U=0.16 W/m2K

- 2kt kumbitumikerami  
- Mineraalivilla 30+150mm  
- Kantava profiilipelti rak.suunnitelmien mukaan  
- Kattokannattajat



LEIKKAUS B-B

Kaupunginosa		Korttel/Tila	Tontti/R.no	Muutos	
RUOTSINKYLÄ		KTY-10/10020	1:153	Vieronimäisen merkintä	
Rakennusluokitus		UUDISRAKENNUS	Piirustelija	Työn numero	Julkaisu numero
Rakennuksen nimi ja osoite		TOIMITILAKINTEISTÖ Forsteninkuja 04360 TUUSULA	Piirustuksen sisältö	JUSS-2007	H1
				Mittakaavat	
				LEIKKAUS	1:100
Pvm., Suunnittelija		Suunnittelusta		Piirustusnumero	
arkkitehtuuritoimisto AARON RANTALA Keskuskatu 17 A 4 60100 SEINÄJOKI P/F 06 4144 040 aaron.rantala@netikka.fi www.aaronrantala-3d.fi		Seinäjoki 17.8.2007 RA Heikki A Rantala Alkukipitus <i>Heikki A Rantala</i>		ARK 3(6)	